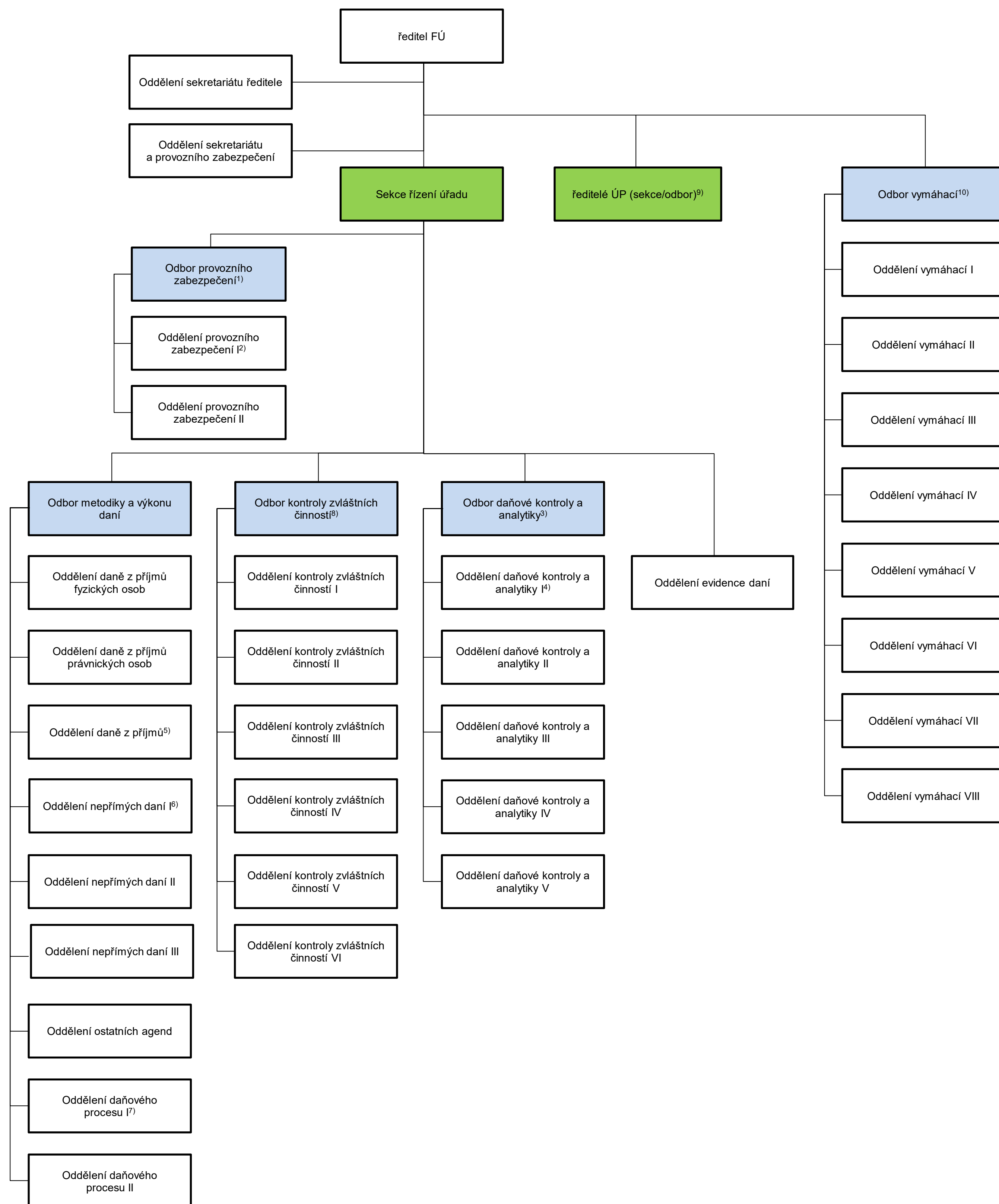


Organizační schéma finančního úřadu



Poznámky:

- 1) Odbor provozního zabezpečení vznikne pouze v případě, kdy se vytvoří minimálně dvě Oddělení provozního zabezpečení.
- 2) Pokud nevzniká Oddělení provozního zabezpečení II, není v názvu Oddělení provozního zabezpečení uvedena římská číslice I.
- 3) Odbor daňové kontroly a analytiky vznikne pouze v případě, kdy se vytvoří minimálně dvě Oddělení daňové kontroly a analytiky.
- 4) Pokud nevzniká Oddělení daňové kontroly a analytiky II, není v názvu Oddělení daňové kontroly a analytiky římská číslice I.
- 5) Oddělení daně z příjmů lze zřídit, pokud se nezřizuje Oddělení daně z příjmů fyzických osob a Oddělení daně z příjmů právnických osob.
- 6) Pokud nevzniká Oddělení nepřímých daní II, není v názvu Oddělení nepřímých daní uvedena římská číslice I.
- 7) Pokud nevzniká Oddělení daňového procesu II, není v názvu Oddělení daňového procesu uvedena římská číslice I.
- 8) Pod Odborem kontroly zvláštních činností musí vzniknout minimálně dvě oddělení.
- 9) Termín ředitel ÚP (sekce) se použije v případě, kdy jsou na územním pracovišti zřízeny dva odbory. Nejsou-li na územním pracovišti zřízeny odbory, použije se ředitel ÚP (odbor).
- 10) Odbor vymáhací vzniká pouze na Finančním úřadě pro Královéhradecký kraj, Finančním úřadě pro Moravskoslezský kraj a Finančním úřadě pro Zlínský kraj.

Obecně platí:

1. Aby mohlo vzniknout oddělení, musí být splněn počet 1+5 systemizovaných míst. Na základě žádosti může být povolena výjimka ze stanoveného počtu míst.
2. Odbor musí mít pod sebou minimálně dvě oddělení.
3. Sekce musí mít minimálně dva odbory.