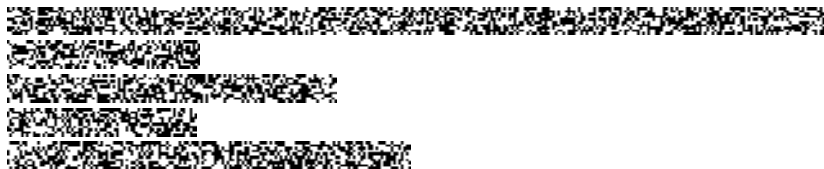




**Finanční úřad pro Ústecký kraj**  
Velká Hradební 61, 400 21 Ústí nad Labem

Elektronicky podepsáno  
18. 03. 2024

Ing. Zuzana Hromádková  
ředitel sekce a zástupce  
ředitele finančního úřadu



Č. j.: 463099/24/2500-11450-508374

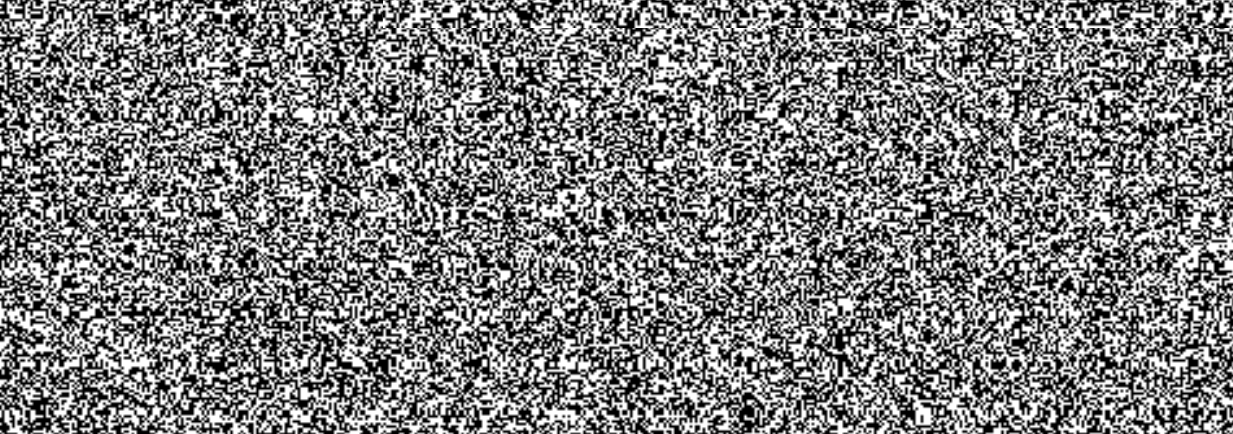
Vyřizuje: Mgr. Bc. Milan Honzejek, Oddělení daňového procesu  
Tel: (+ 420) 475 252 149, (+ 420) 475 252 111  
E-mail: Milan.Honzejek@fs.mfcr.cz  
ID datové schránky: qjfn2bj

**Poskytnutí informace podle § 14 odst. 5 písm. d) zákona č. 106/1999 Sb., o svobodném přístupu k informacím, ve znění pozdějších předpisů (dále jen „Svlnf“)**

Finančnímu úřadu pro Ústecký kraj jako povinnému subjektu dle ust. § 2 odst. 1 Svlnf dále také jen jako „povinný subjekt“), byla dne 6. března 2024 doručena žádost

Žadatel požádal o informaci:

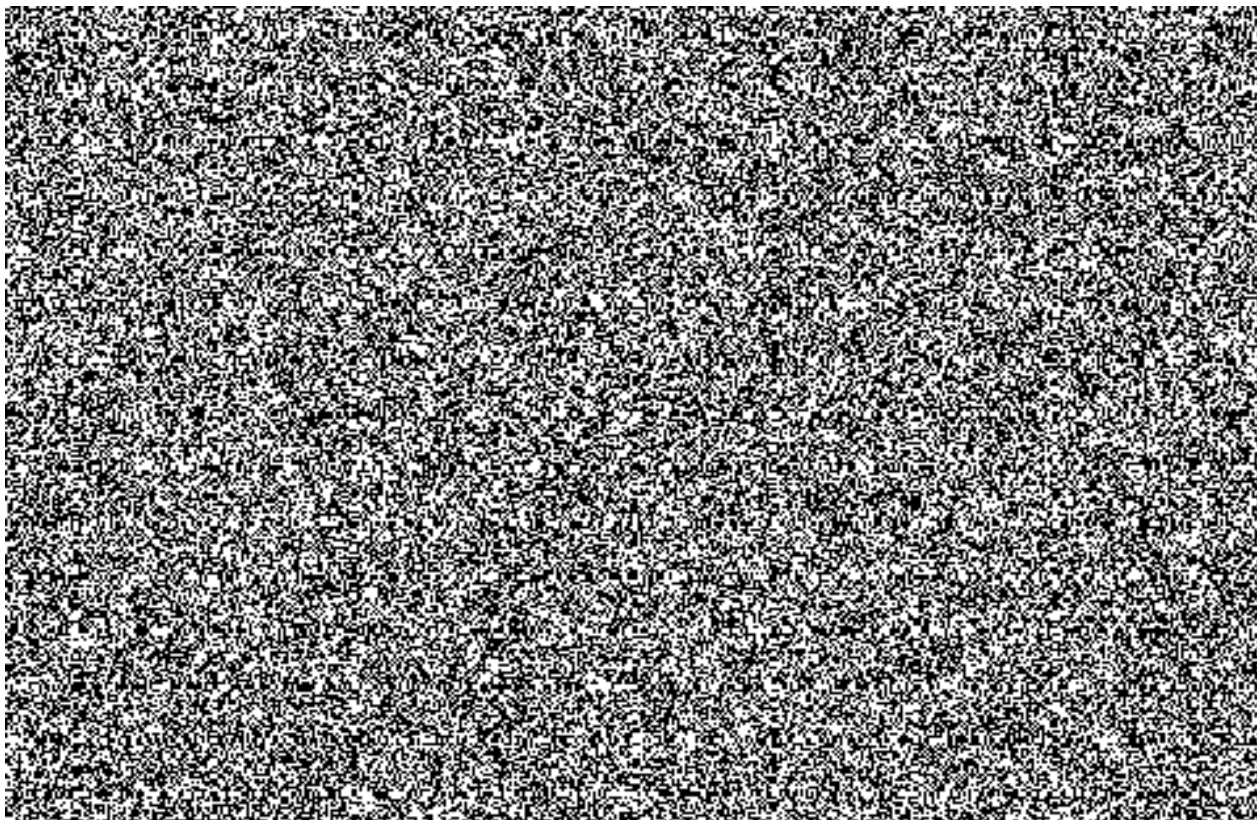
*„zda lze a v jakém rozsahu dohledat informace o stavbách, za které se platila daň z nemovitosti – do roku 2005, dle původního stavebního zákona č. 50/1976 Sb., zákona o územním plánování a stavebním řádu“*



Povinný subjekt nahlédl do příslušných evidencí a sděluje:

1) Předmětem daně ze staveb (§ 7 zákona č. 338/1992 Sb., o dani z nemovitých věcí, ve znění pozdějších předpisů), je zdanitelná stavba, nachází-li se na území České republiky. Rozumí se jí dokončená nebo užívaná budova, kterou je (dle § 2 písm. l) zákona č. 256/2013 Sb., o katastru nemovitostí) nadzemní stavba spojená se zemí pevným základem, která

je prostorově soustředěna a navenek převážně uzavřena obvodovými stěnami a střešní konstrukcí.



Identifikaci osob podávajících předmětná daňová tvrzení povinný subjekt, s odkazem na příslušná ustanovení zákona č. 280/2009 Sb., daňový řád v platném znění, nemůže poskytnout, neboť podle § 52 odst. 1 citovaného zákona je vázán povinností mlčenlivosti o tom, co se při správě daní dozvěděl o poměrech jiných osob, přičemž výjimka z uvedeného příkazu pro projednávaný případ neexistuje.

S pozdravem

Ing. Jan Havlíček, MBA  
ředitel finančního úřadu